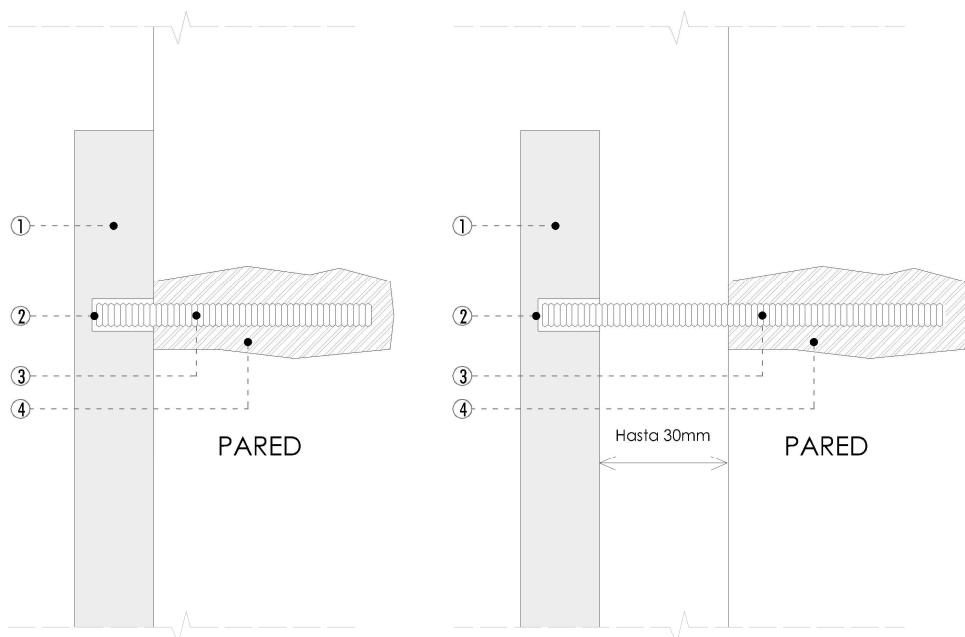


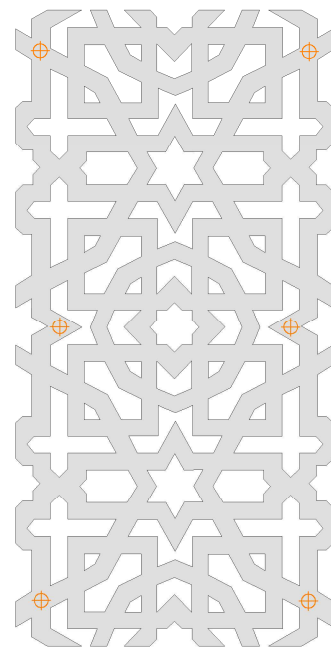
TUERCA CIEGA Y VARILLA ROSCADA

El sistema de instalación se caracteriza por su fácil montaje y ejecución, además del empleo de pocas piezas para ello, siendo un método muy utilizado en fijaciones que busquen un acabado adherido a la superficie que lo sujeta (tabiques, cerramientos exteriores...). También se podría optar por separar el panel de celosía si se quisiera buscar una iluminación Led interior.



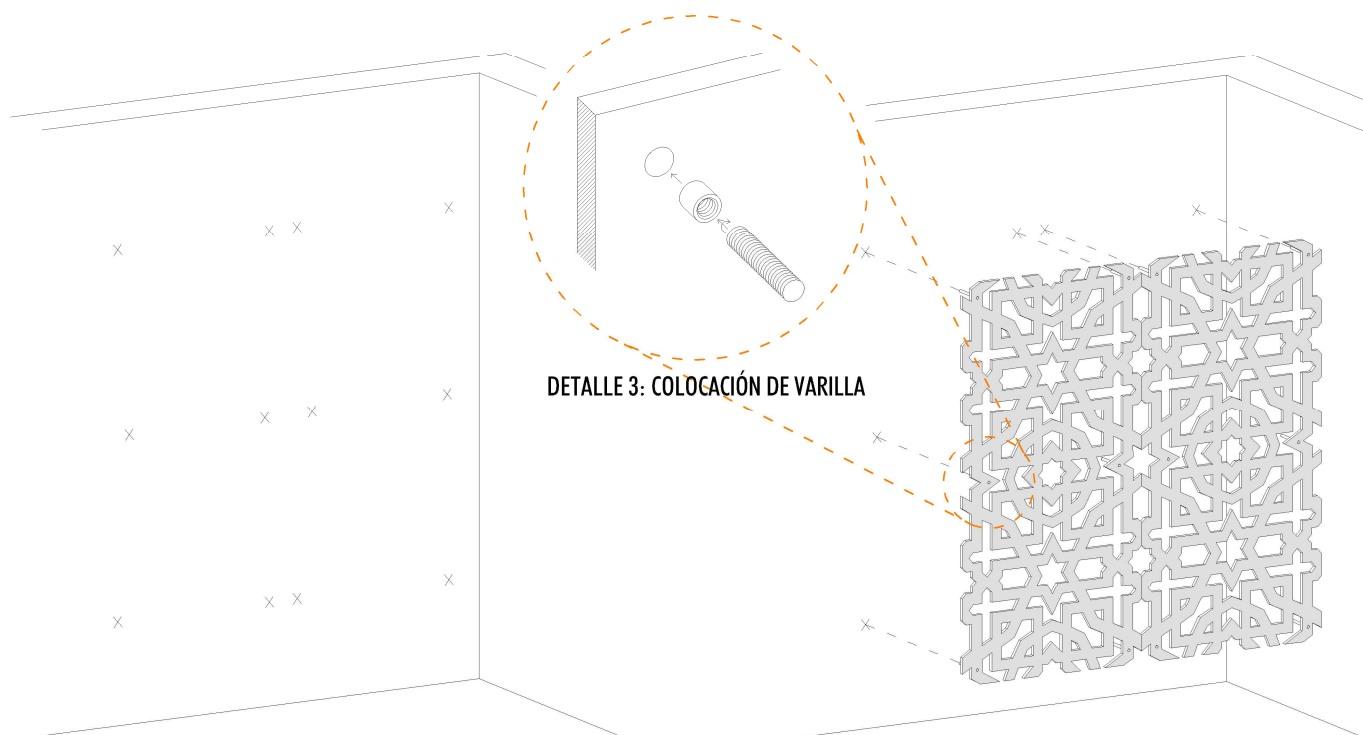
DETALLE 1: ANCLAJE SIN SEPARACIÓN

DETALLE 2: ANCLAJE CON SEPARACIÓN



PIEZAS NECESARIAS

1. PANEL CELOSÍA 10-19-25-30 mm
2. TUERCA CIEGA Ø8 mm
3. VARILLA ROSCADA MÉTRICA 8 mm
4. ADHESIVO RESINA DE POLIÉSTER (BICOMPONENTE)
5. GALLETAS DE UNIÓN ENTRE PANELES



DETALLE 3: COLOCACIÓN DE VARILLA

PASO ①

Replanteo de medidas en la pared y marcar los puntos de anclaje.

PASO ②

Enroscar varillas roscada dentro de las tuercas ciegas (véase en detalle 3).

PASO ③

Perforamos los puntos marcados en la pared (siempre con un diámetro mayor que la varilla roscada).

PASO ④

Rellenar las perforaciones con el adhesivo de poliuretano.

PASO ⑤

Colocación del panel haciendo coincidir las varillas en las perforaciones a la profundidad deseada.

PASO ⑥

Para unir los paneles de celosía entre sí, se colocarán galletas.